

TPE 100-130/4-A-F-A-BQQE 3X400 50HZ

Grundfos pomp 99113705




Dank u voor uw interesse in onze producten. Bezoek onze website of neem contact met ons voor meer informatie.

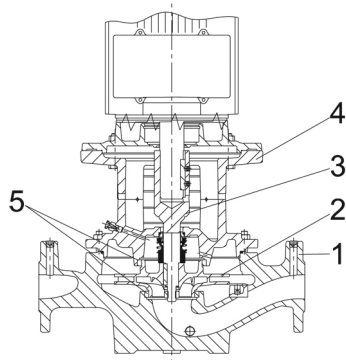
<https://www.lenntech.nl/grundfos/TPE00/99113705/TPE-100-130-4-A-F-A-BQQE.html>

info@lenntech.com

tel. +31 152 755 703

fax. +31 152 616 289

Positie	Aantal	Omschrijving
	1	<p data-bbox="331 163 655 192">TPE 100-130/4 A-F-A-BQQE</p>  <p data-bbox="331 483 596 512">Artikelnr.: Op aanvraag</p> <p data-bbox="331 544 1437 618">Enkeltraps, close-coupled, slakkenhuis pomp met in-lijn zuig- en perspoorten van identieke diameter. De pomp is van het "van bovenaf uittrekbaar" ontwerp, d.w.z. de motor, pompkop en waaier kunnen voor onderhoud of service worden verwijderd terwijl het pomphuis in het leidingwerk blijft.</p> <p data-bbox="331 629 1445 680">De pomp is uitgerust met een niet-gebalanceerde rubberen balgafdichting. De asafdichting is conform EN 12756. Aansluiting van het leidingwerk via PN 16 DIN flenzen (EN 1092-2 en ISO 7005-2).</p> <p data-bbox="331 689 1398 741">De pomp is uitgerust met een ventilatorgekoelde, synchrone motor met permanente magneet. De motorefficiëntcy wordt aangeduid als IE5, overeenkomstig IEC 60034-30-2.</p> <p data-bbox="331 750 1433 824">De motor omvat een frequentieregelaar en PI-regelaar in de motorklemmenkast. Hierdoor is een continu variabele regeling van het motortoerental mogelijk, hetgeen aanpassing van de prestaties op een bepaalde vereiste mogelijk maakt.</p> <p data-bbox="331 860 647 889">Verdere productdetails</p> <p data-bbox="331 898 1422 972">Een bedieningspaneel maakt de instelling mogelijk van het gewenste setpoint alsmede het instellen van de pomp op "Min." of "Max." bedrijf of op "Stop". Het bedieningspaneel is voorzien van indicatielampjes voor "Bedrijf" en "Storing".</p> <p data-bbox="331 981 1398 1055">Communicatie met de pomp is mogelijk m.b.v. de Grundfos GO Remote (accessoire). Met de afstandsbediening is verdere instelling mogelijk en tevens het uitlezen van een aantal parameters zoals "Actuele waarde", "Toerental", "Vermogen" en totaal "Opgenomen vermogen".</p> <p data-bbox="331 1095 1385 1169">Een bedieningspaneel op de motorklemmenkast maakt de instelling mogelijk van het gewenste setpoint alsmede het instellen van de pomp op "Min." of "Max." bedrijf of op "Stop". De Grundfos Eye-indicator op het bedieningspaneel biedt een visuele indicatie van de pompstatus:</p> <ul data-bbox="368 1178 1449 1323" style="list-style-type: none"> • "Ingeschakeld": Motor loopt (roterende groene indicator is aan) of loopt niet (groene indicator is continu aan) • "Waarschuwing": Motor loopt nog (roterende gele indicator is aan) of is gestopt (gele indicator is continu aan) • "Alarm": Motor is gestopt (knipperende rode indicator is aan). <p data-bbox="331 1357 1398 1431">Communicatie met de pomp is mogelijk via Grundfos GO Remote (accessoire). Met de afstandsbediening is verdere instelling mogelijk en tevens het uitlezen van een aantal parameters zoals "Actuele waarde", "Toerental", "Vermogen" en totaal "Opgenomen vermogen".</p> <p data-bbox="331 1471 1449 1545">De minimale efficiëntie-index (MEI) van het product is groter dan of gelijk aan 0,70. Dit wordt door de commissievoorschriften (EU) beschouwd als indicatieve benchmark voor best presterende waterpomp die op 1 januari 2013 op de markt was.</p> <p data-bbox="331 1585 411 1615">Pomp</p> <p data-bbox="331 1624 1347 1653">Pomphuis en pompkop zijn elektroforetisch gelakt om de corrosiebestendigheid te vergroten. Elektrocoaten omvat:</p> <ol data-bbox="331 1682 831 1798" style="list-style-type: none"> 1) Reiniging op alkalinebasis. 2) Voorbehandeling met zinkfosfaatcoating. 3) Kathodisch elektroforetisch lakken (epoxy). 4) Uitharden van de laklaag bij 200-250°C.



- 1: Pomphuis
 2: Waaier
 3: Asstomp
 4: Pompkop/motorstoel
 5: Slijtringen

Het pomphuis wordt geleverd met een vervangbare messing nekring voor de reductie van de hoeveelheid vloeistof die van de perszijde van de waaier naar de zuigzijde loopt. De waaier is op de as gemonteerd met een moer.

De pomp is uitgerust met een niet gebalanceerde rubberen balgafdichting met koppeloverdracht via de veer en rond de balg. Door de balg, slijt de afdichting de as niet en de axiale beweging wordt niet gehinderd door afzettingen op de as.

Primaire afdichting:

- Materiaal roterende afdichtingsring: siliciumcarbide (SiC)
- Materiaal stationaire zitting: siliciumcarbide (SiC)

Deze materiaalcombinatie wordt gebruikt daar waar een hogere corrosiebestendigheid nodig is. De grote hardheid van deze materiaalcombinatie biedt een goede bestendigheid tegen abrasieve deeltjes.

Materiaal secundaire afdichting: EPDM (ethyleen-propyleen rubber)

EPDM is uitstekend bestendig tegen heet water. EPDM is niet geschikt voor minerale oliën.

Een circulatie van vloeistof door het kanaal van de ontluchtingsschroef waarborgt smering en koeling van de asafdichting.

De flenzen zijn voorzien van draadgaten voor montagen van drukmeters.

De motorstoel vormt de verbinding tussen het pomphuis en de motor en is uitgerust met een handmatige ontluchtingsschroef voor het ontluchten van het pomphuis en de asafdichtingskamer. De afdichting tussen motorstoel en pomphuis wordt gevormd door een O-ring.

Het centrale deel van de motorstoel is voorzien van beschermingen tegen de as en koppeling. De pompas wordt direct bevestigd op de motoras met spie en stelschroeven.

Motor

De motor is een volledig ingekapselde, ventilatorgekoelde motor, met basisafmetingen conform IEC en DIN. Elektrische toleranties voldoen aan IEC 60034.

De motor is flensgemonteerd met een vrije gaten flens (FF).

Motormontage aanduiding in overeenstemming met IEC 60034-7: IM B 5, IM V 1 (Code I) / IM 3001, IM 3011 (Code II).

De motorefficiëntcy wordt aangeduid als IE5, overeenkomstig IEC 60034-30-2.

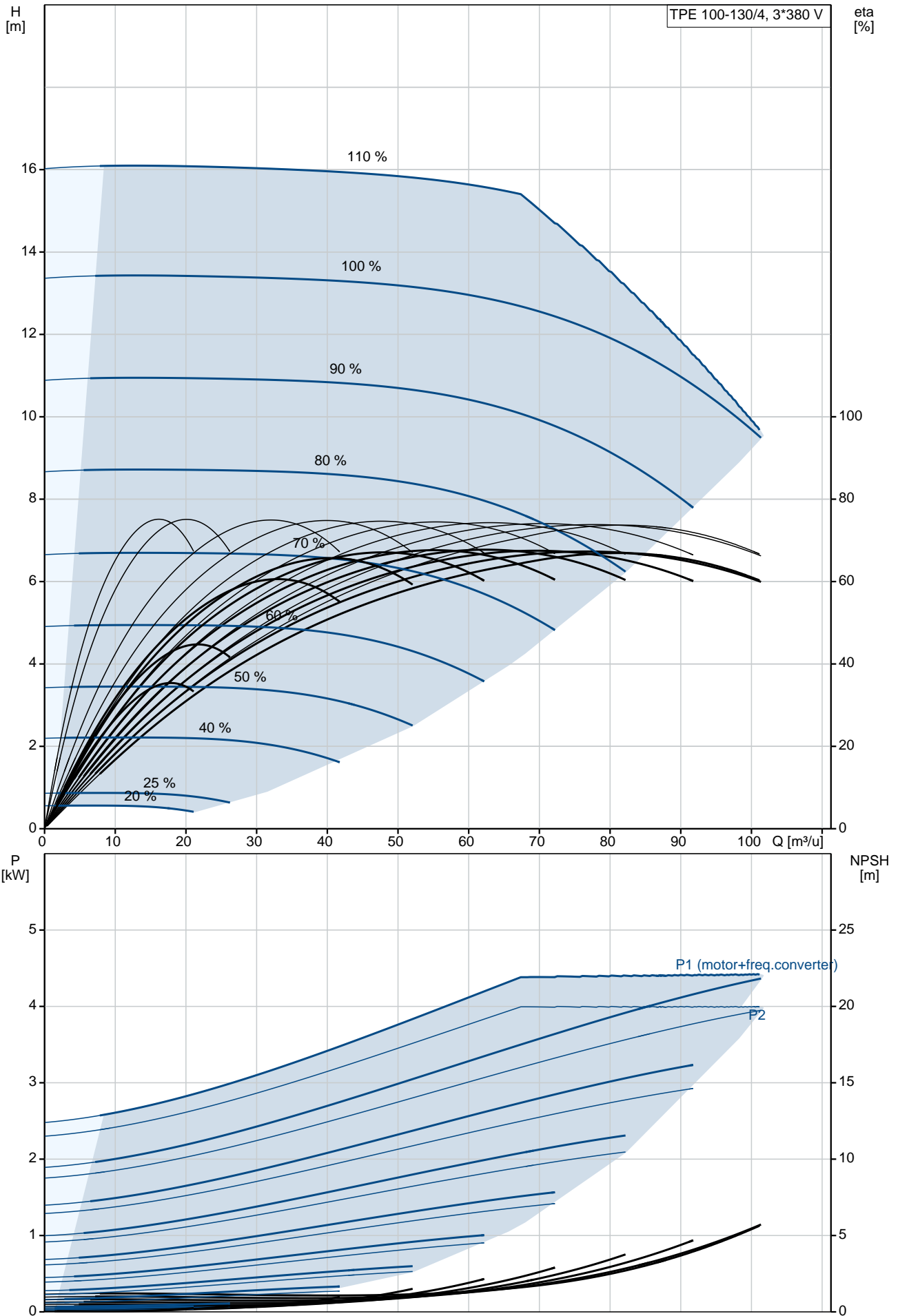
De motor heeft geen externe motorbeveiliging nodig. De motorregeleenheid omvat bescherming tegen langzaam- en snel stijgende temperaturen, bijv. constante overbelasting en stilstandcondities.

De klemmenbox bevat aansluitklemmen voor de volgende aansluitingen:

- één vaste digitale ingang
- twee analoge ingangen, 0(4)-20 mA, 0-5 V, 0-10 V, 0,5 - 3,5 V
- 5 V voedingsspanning naar potentiometer en sensor
- één configureerbare digitale ingang of open-collector uitgang
- Grundfos Digital Sensor ingang en uitgang
- 24 V voedingsspanning voor sensoren
- twee signaalrelaisuitgangen (potentiaalvrije contacten)
- GENIbus aansluiting

Positie	Aantal	Omschrijving
		<p>- interface voor Grundfos CIM fieldbus-module.</p> <p>Technische gegevens</p> <p>Regeling: Frequency converter: Built-in</p> <p>Vloeistof: Te verpompen medium: Water Bereik vloeistoftemperatuur: -25 .. 120 °C Liquid temperature during operation: 20 °C Dichtheid: 998.2 kg/m³</p> <p>Technisch: Nominale flow: 78.2 m³/u Nominale opvoerhoogte: 12.2 m Werkelijke waaierdiameter: 200 mm Primaire asafdichting: BQQE Curve tolerantie: ISO9906:2012 3B</p> <p>Materialen: Pomphuis: Gietijzer EN-JL1040 ASTM A48-40 B Waaier: Gietijzer EN-JL1030 ASTM A48-30 B</p> <p>Installatie: Reeks van omgevingstemperaturen: -20 .. 50 °C Maximale bedrijfsdruk: 16 bar Flens norm: DIN Leidingaansluiting: DN 100 Druktrap: PN 16 (@): 550 mm Motorflens afmeting: FF215</p> <p>Elektrische gegevens: Motortype: 112ME IE efficiëntieklasse: IE5 Nominiaal vermogen - P2: 4 kW Netfrequentie: 50 Hz Nominale spanning: 3 x 380-500 V Nominiaalstroom: 7.70-6.00 A Cos phi - power factor: 0.92-0.87 Nominiaal toerental: 180-2200 omw/min Efficiëntie: 90.3% Motorrendement bij nominale belasting: 90.3 % Dichtheidsklasse (IEC 34-5): IP55 Insolatie klasse (IEC 85): F</p> <p>Overige: Minimale efficiëntie-index, MEI : 0.70 ErP status: EuP Standalone/Prod. Netto gewicht: 127 kg Bruto gewicht: 146 kg Transportvolume: 0.39 m³ Norwegian NRF no.: 9043657</p>

Op aanvraag TPE 100-130/4 A-F-A-BQQE 50 Hz



Omschrijving	Specificatie
--------------	--------------

Algemene informatie:

Productnaam:: TPE 100-130/4 A-F-A-BQQE
 Artikelnummer:: Op aanvraag
 EAN nummer:: Op aanvraag

Technisch:

Nominale flow: 78.2 m³/u
 Nominale opvoerhoogte: 12.2 m
 Max. opvoerhoogte: 130 dm
 Werkelijke waaierdiameter: 200 mm
 Primaire asafdichting: BQQE
 Curve tolerantie: ISO9906:2012 3B
 Pomp uitvoering: A
 Model: A

Materialen:

Pomphuis: Gietijzer
 EN-JL1040
 ASTM A48-40 B
 Waaier: Gietijzer
 EN-JL1030
 ASTM A48-30 B

Materiaalcode: A

Installatie:

Reeks van omgevingtemperaturen: -20 .. 50 °C
 Maximale bedrijfsdruk: 16 bar
 Flens norm: DIN
 Leidingaansluiting: DN 100
 Druktrap: PN 16
 (@) 550 mm
 Motorflens afmeting: FF215
 Code voor leidingaansluiting: F

Vloeistof:

Te verpompen medium: Water
 Bereik vloeistoftemperatuur: -25 .. 120 °C

Liquid temperature during operation: 20 °C

Dichtheid: 998.2 kg/m³

Elektrische gegevens:

Motortype: 112ME
 IE efficiëntieklasse: IE5
 Nominaal vermogen - P2: 4 kW
 Netfrequentie: 50 Hz
 Nominale spanning: 3 x 380-500 V
 Nominiaalstroom: 7.70-6.00 A
 Cos phi - power factor: 0.92-0.87
 Nominaal toerental: 180-2200 omw/min
 Efficiëntie: 90.3%

Motorrendement bij nominale belasting: 90.3 %

Dichtheidsklasse (IEC 34-5): IP55

Insolatie klasse (IEC 85): F

Motorbeveiliging: JA

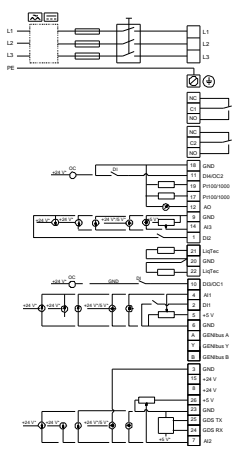
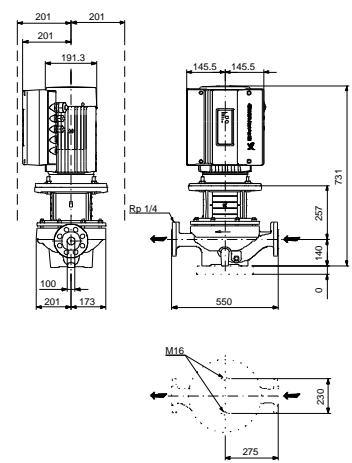
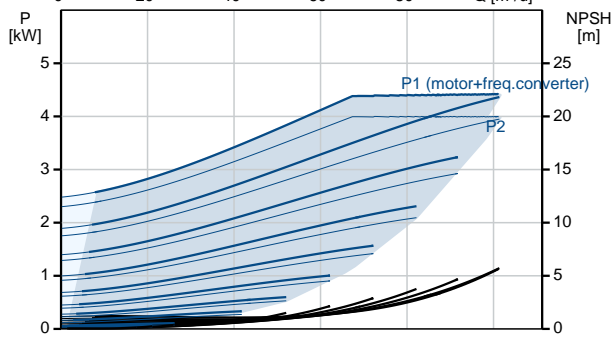
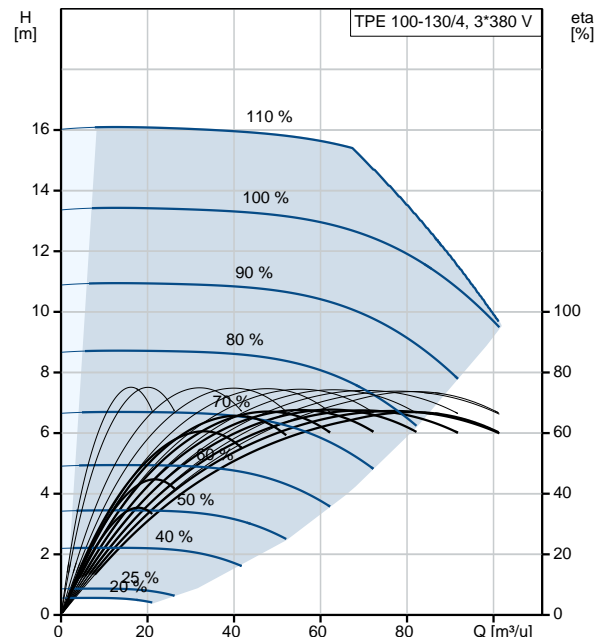
Motor Nr.: 98971183

Regeling:

Bedieningspaneel: HMI200 - Standaard
 Functionele Module: FM300-ADVANCED
 Frequency converter: Built-in

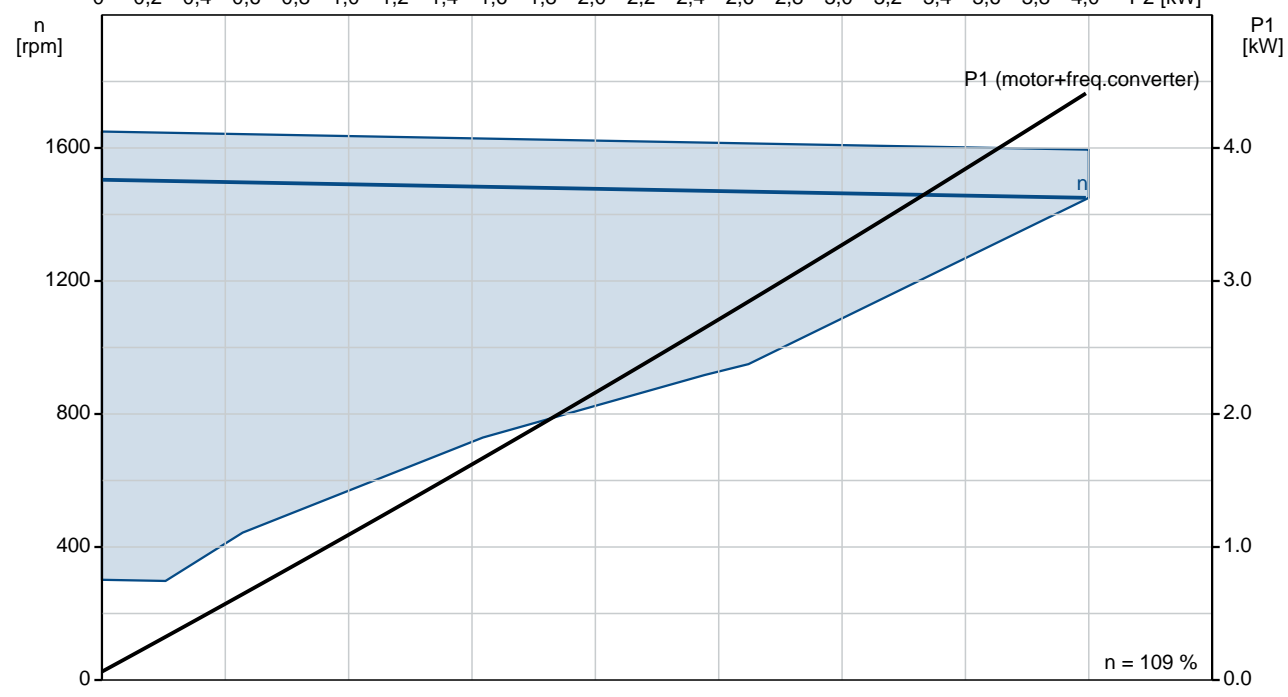
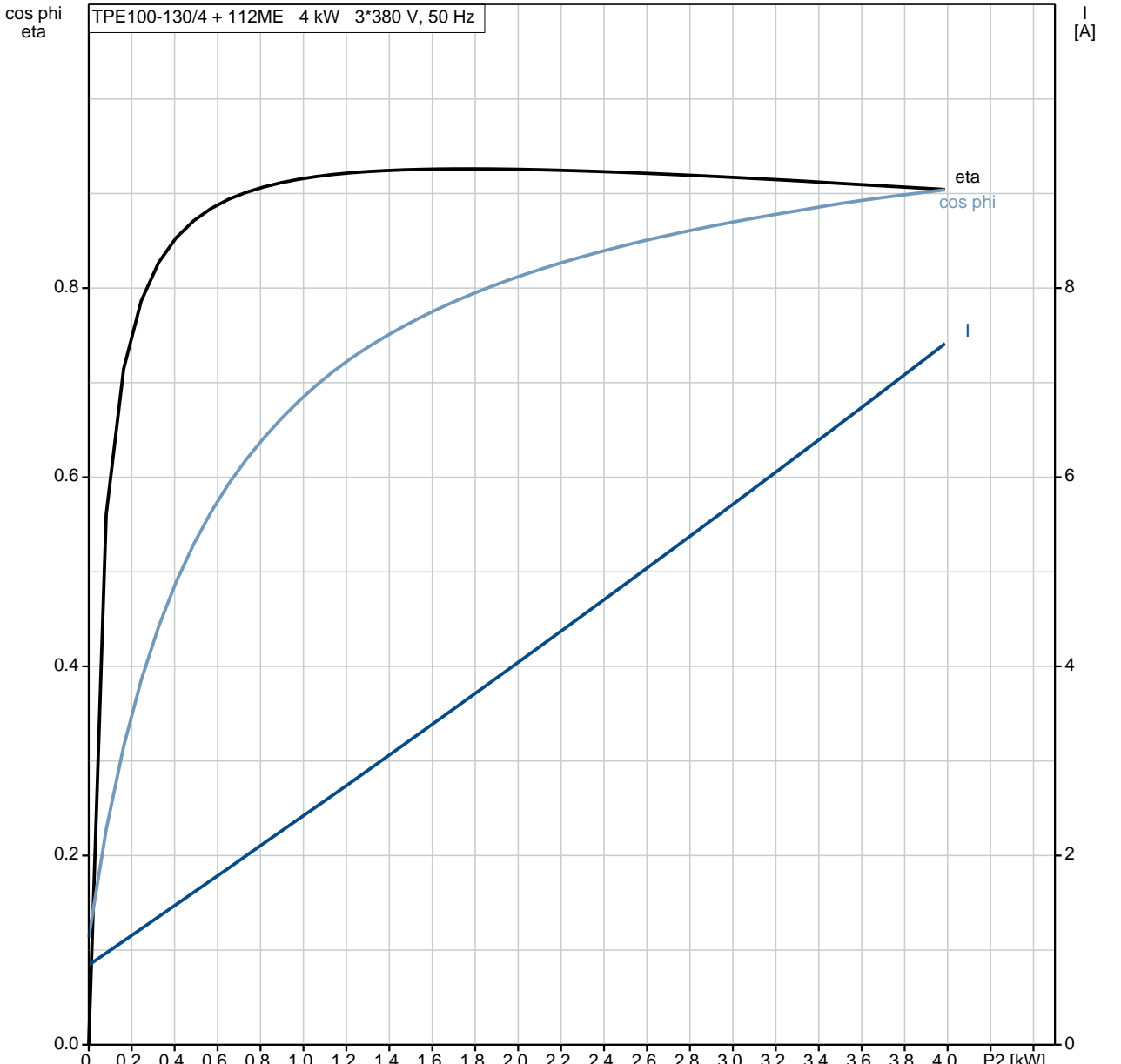
Overige:

Minimale efficiëntie-index, MEI : 0.70
 ErP status: EuP Standalone/Prod.
 Netto gewicht: 127 kg
 Bruto gewicht: 146 kg
 Transportvolume: 0.39 m³
 Software Nr.: 99100731
 Norwegian NRF no.: 9043657

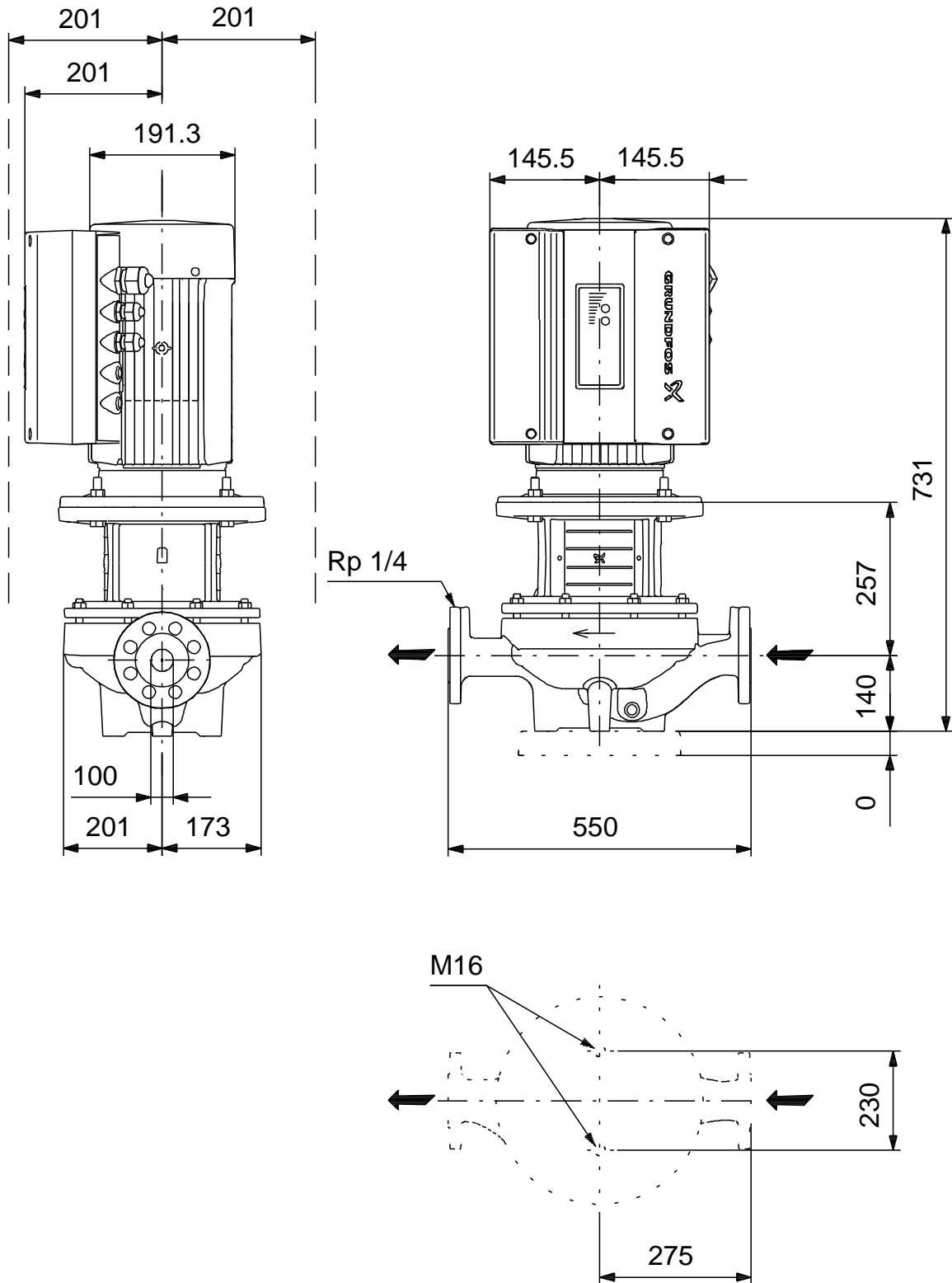


Op aanvraag TPE 100-130/4 A-F-A-BQQE 50 Hz

TPE100-130/4 + 112ME 4 kW 3*380 V, 50 Hz

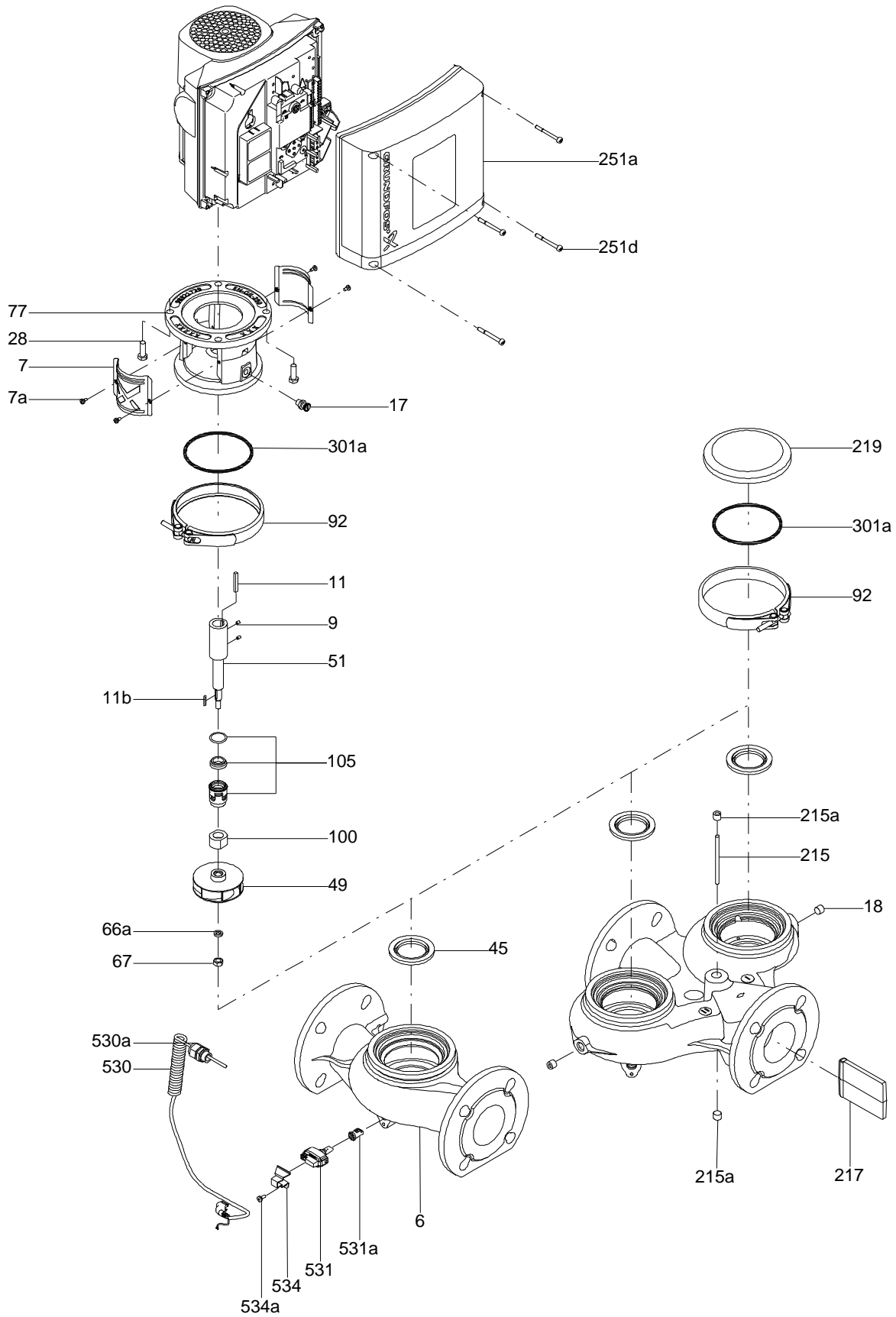


Op aanvraag TPE 100-130/4 A-F-A-BQQE 50 Hz

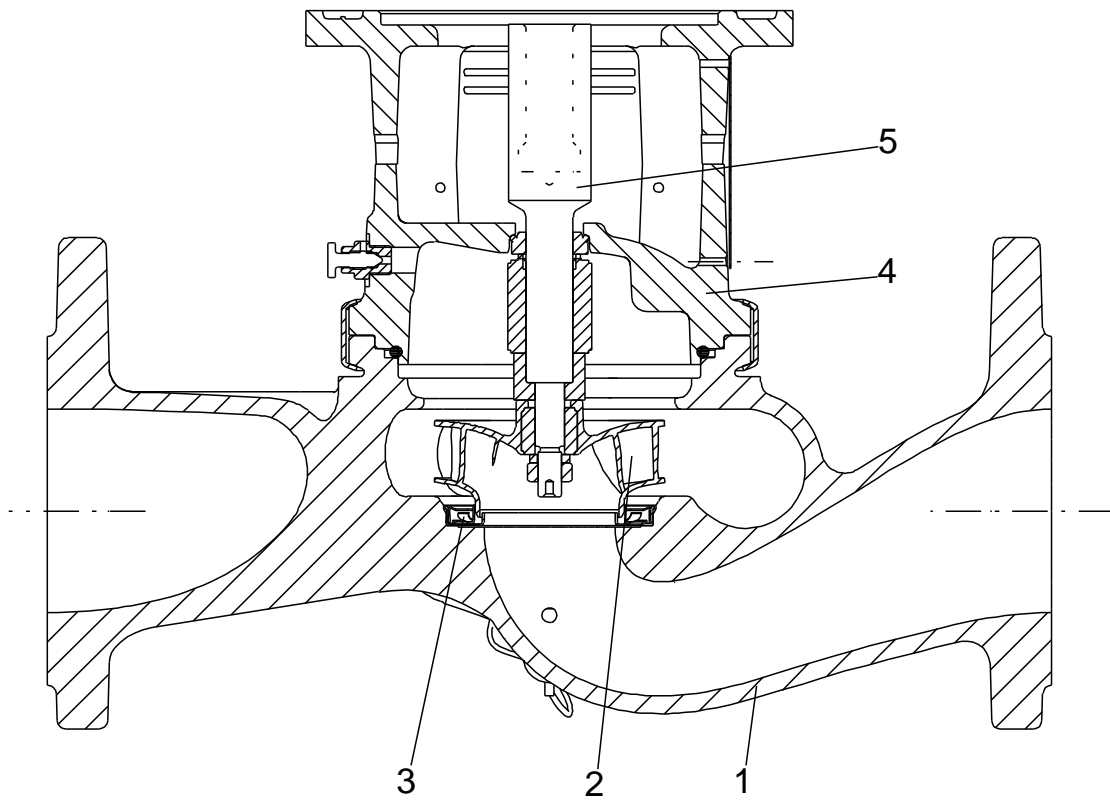


Opm! Alle unit's zijn in [mm] tenzij anders aangegeven.
 Disclaimer: Deze eenvoudige maatschets toont u niet alle details.

Opengewerkte tekening

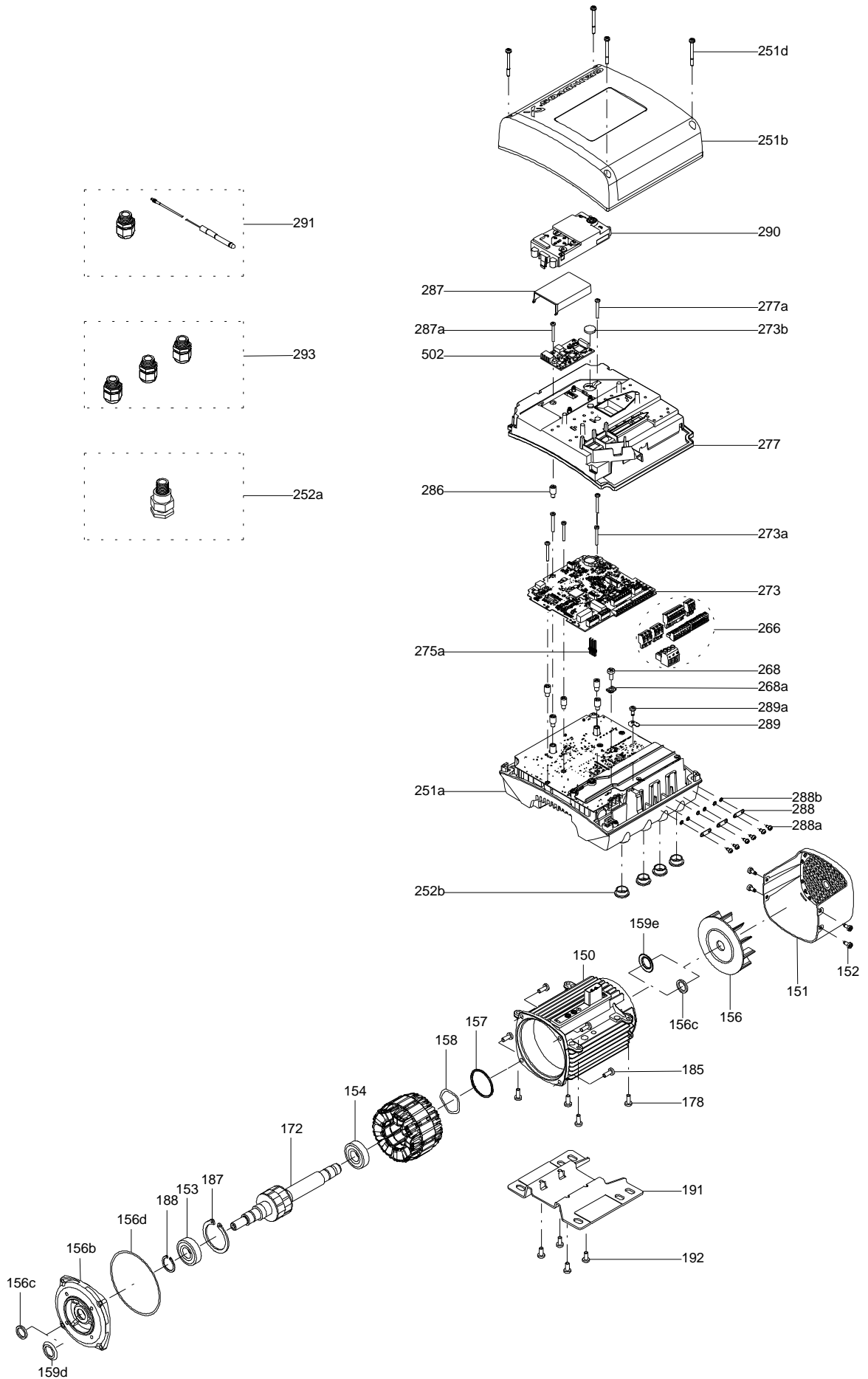


Doorsnede tekening (TM058200 for TPE2,TPE3)



TM058200

Opengewerkte tekening (TM057026 for MGE model H/I)



**Onderdelenlijst TPE 100-130/4, Artikelnr. Op aanvraag
Geldig vanaf 23.9.2013 (1339)**

Pos	Description	Annotation	Données de classification	Référence	Quantité	Unité
+	Motor				1	pcs
-	Moer				1	pcs
66	Ring		Aanduiding: DIN 125 A2 Binnendiameter: 19 Buitendiameter: 34 Dikte: 3		1	
66a	Spring lock washer				1	
67	Moer		Draad: M18		1	
-	Motor stool cpl.				1	pcs
1a	Motor stoel				1	
7	Koppelingsbeschermer				2	
77a	Pan head screw				4	
-	Plug				1	pcs
19	Plug				1	
20	Plug				1	
-	Cover cpl.				1	pcs
77	Deksel				1	
-	Pump housing cpl.				1	pcs
6	Pomphuis				1	
19	Plug				1	
20	Plug				1	
36	Moer		Draad: M10		8	
-	Shaft seal cpl.				1	pcs
72.a	O-ring		Diameter: 221,84 Materiaal type: EPDM Dikte: 3,53		1	
105	Asafdichting				1	
-	Shaft cpl.				1	pcs
9	Socket set screw		Lengte: 6 Draad: M8		2	
11	Parallel sleutel				1	
51	Stub shaft				1	
17	Ontluchtingsschroef				1	pcs
19	Plug				2	pcs
49	Waaier				1	pcs
105b	Spacer				1	pcs

*Disclaimer: De informatie over de Grundfos pomp in dit document zou verouderd kunnen zijn.
De gegevens kunnen gewijzigd worden zonder verdere aankondiging.
Neem svp contact met ons op om u ervan te verzekeren dat de vermelde gegevens nog steeds juist zijn.*

Alle informatie is copyright Grundfos.



info@lenntech.com
<https://www.lenntech.nl>
tel. +31 152 755 703
fax. +31 152 616 289